

67316 和 67400 气动马达 适用于637377 维修套件



在安装、操作或维修本设备之前, 请仔细阅读本手册。
将本技术资料置于操作员手边是雇主的责任。

气动马达拆卸

注: 所有螺纹均为右旋螺纹。小心地拆卸零件, 检查是否有损坏、刻痕或过度的磨损, 并确定是否需要更换任何零件。

1. 型号67400: 使用3/4英寸扳手, 旋开并移去(32)感应器接头和(31) O形圈。
2. 使用一把7/8英寸的扳手旋开并移去(11)接头和(12 和 13) O型圈, 脱下(14)消音罩, 然后卸下(15) 泡沫内衬。
3. 型号67316: 使用一把3/8英寸的扳手, 旋开(28)支杆并移去垫板(27)。
型号67400: 使用7/16英寸扳手, 旋开(35螺母), 卸下(33)底座组件。
4. 拆去4个螺栓(1), (2)顶盖和(3)密封垫。
5. 拆去(10)缸, 包括(4)套筒和(7)轴杆。
6. 用(1)螺栓, 把(7)轴杆和(4)套筒从(10)缸的“套筒”端推出, 从套筒取出(5) O形圈。
7. 拆去(16)挡圈、(17)垫圈、(19)活塞和(18)“U”形杯。
8. 拆去(22)接合销, 松开带(29)活塞杆的活塞接头(20)。
9. 型号67316: 从(23)底盖拆去(3)密封垫。
型号67400: 从(33)底座组件拆去(3)密封垫。
10. 型号67316: 从(26)接头拆去(29)活塞杆。
型号67400: 从(33)底座组件拆去(29)活塞杆。
11. 型号67316: 拆去(26)接头, (24) O形圈和(25)“U”形杯。
型号67400: 从(33)底座组件拆去(24) O形圈。

重新装配气动马达

注意: 彻底清洁并润滑所有的密封件。用维修成套件所包括的新的软质零件替换旧的零件。

1. 型号67316: 将(24)“O”型圈和(25)“U”型杯装到(26)接头上, 然后再装到(23)底盖上。
型号67400: 将(24) O形圈装到(33)底座组件上。
2. 型号67316: 将(29)活塞杆装上(26)接头。
型号67400: 将(29)活塞杆装到(33)底座组件上。
3. 型号67316: 将(3)密封垫装到(23)底盖。
型号67400: 将(3)密封垫装到(33)底座组件上。
4. 将(21) O形圈装到(20)活塞接头上, 再把(20)活塞接头装到(29)活塞杆上, 用(22)接合销加以紧固。
5. 更换(19)活塞上的U形杯, 将(19)活塞装到(20)活塞接头上, 用(17)垫圈和(16)挡圈加以紧固。
6. 更换(4)套筒上的(5) O形圈, 将(4)套筒装入(10)缸。注: 将各套筒装入最靠近排气孔的缸端。
7. 更换(7)和(36)轴杆上的(6和9) O形圈及(8) U形杯, 将(30)磁铁压入(36)轴杆, 然后当(4)套筒进入时, 从相反端将(7)和(36)轴杆装入(10)缸。

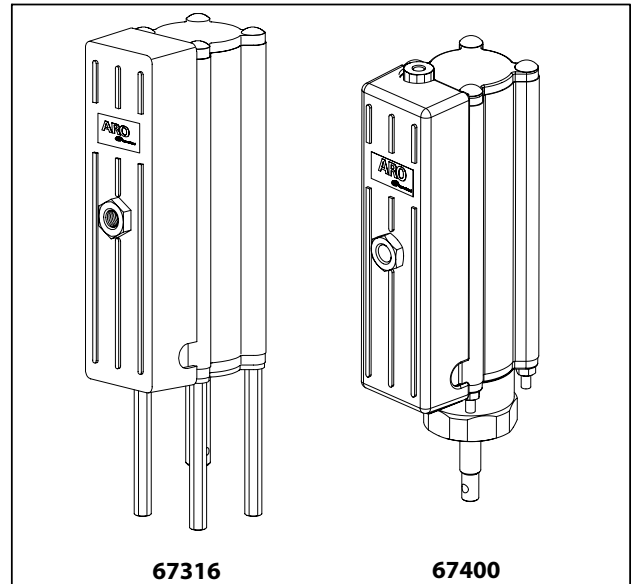


图 1

8. 将(10)气缸装到(23)底盖上, 当通过(18)U型杯口的时候要非常小心。
型号67400: 将(10)气缸装到(33)底座组件上。注意: 确保(3)密封垫完全密封。
9. 将(3)密封垫放置得到(2)顶盖上, 然后用4个(1)螺栓将(2)顶盖紧固到气动马达上。
10. 型号67316: 将(27)垫板装到马达上, 用(28)支杆锁紧。
型号67400: 将(33)底座组件装到马达上, 用(35)螺母锁紧。注意: 旋紧支杆到80 - 90 in. lbs (9.0 - 10.2 Nm)。
11. 更换(11)接头上的(12和13) O形圈。把(15)泡沫内衬装到(14)消音罩内。
12. 把(14)消声器罩壳装到(10)缸上, 用(11)接头加以紧固。注: 使(11)接头的扭矩达到70 - 80 in. lbs (7.9 - 9.0 Nm)。
13. 型号67400: 放好(31) O形圈, 用(32)感应器接头锁紧。注意: 使(32)接头的扭矩达到70 - 80 in. lbs (7.9 - 9.0 Nm)。

故障诊断

如果泵不进行循环或不输送物料。

- 一定要检查非泵的问题, 包括进口/出口软管或分配装置无扭结、受阻或堵塞。使泵系统降压, 将物料进口/出口管道中的任何堵塞物都清除掉。
- 检查所有密封件, 包括轨道密封垫。
- 检查“U”形密封圈的方向。

零件列表

项目	描述 (尺寸)	数量	零件号	材料
1	泵身螺栓 (1/4" - 20 x 9")	(4)	94333	[C]
2	顶盖 (67316)	(1)	94307	[Z]
	(67400)	(1)	96592	[Z]
✓ 3	密封垫	(2)	94311	[B]
4	套筒	(2)	94316	[Br]
✓ 5	"O"形圈 (1/16" x 11/16" 外径)	(4)	Y325-15	[B]
✓ 6	"O"形圈 (1/8" x 3/4" 外径)	(4)	Y325-206	[B]
7	轴杆 (67316)	(2)	94310	[D]
	(67400)	(1)	94310	[D]
✓ 8	"U"形杯 (1/8" x 3/4" 外径)	(2)	Y240-7	[B]
✓ 9	"O"形圈 (0.106" x 0.587" 外径)	(2)	15066-PM	[B]
10	气缸	(1)	94249	[A]
11	接头	(1)	94447	[C]
✓ 12	"O"形圈 (1/16" x 3/4" 外径)	(1)	Y325-16	[B]
✓ 13	"O"形圈 (1/16" x 7/16" 外径)	(1)	Y325-11	[B]
14	消音罩壳 (67316)	(1)	95086	[A]
	(67400)	(1)	96595	[A]
15	泡沫塑料衬	(2)	94402	
16	档圈	(1)	94406	[C]
17	垫圈	(1)	94515	[C]
✓ 18	"U"形杯 (3/16" x 2" 外径)	(2)	Y240-23	[B]
19	活塞	(1)	94780	[D]
20	活塞接头 (67316)	(1)	95802	[C]
	(67400)	(1)	94388	[C]
✓ 21	"O"形圈 (3/32" x 1" 外径)	(1)	Y325-117	[B]
22	接合销 (3/16" 外径 x 7/8") (67316)	(1)	95803	[C]
	(1/4" 外径. x 7/8") (67400)	(1)	Y148-37	[C]
23	底盖	(1)	94308	[Z]
✓ 24	"O"形圈 (1/8" x 1-3/8" 外径) (67316)	(1)	Y325-216	[B]
	(3/32" x 11/16" 外径) (67400)	(1)	Y325-112	[C]
✓ 25	"U"形杯 (1/8" x 7/8" 外径)	(1)	Y240-9	[B]
26	接头 (67316)	(1)	96062	[A]
27	垫板 (67316)	(1)	96068	[C]
28	支杆 (67316)	(4)	96067	[C]
29	活塞杆 (67316)	(1)	96066	[C]
	(67400)	(1)	94385	[C]
30	磁铁 (67400)	(1)	95275	--
31	O形圈 (67400)	(1)	Y325-13	[B]
32	感应器接头 (67400)	(1)	96593	[B]
33	底座组件 (67400)	(1)	67399	--
34	地脚螺钉 (#10-32x1/4") (67400)	(1)	93005	[C]
35	螺母 (1/4" -20) (67400)	(4)	Y12-4-C	[SS]
36	磁铁轴杆 (67400)	(1)	96594	[D]
✓	Gadus S2 U1000润滑脂组	(1)	94833	
✓	维修成套件中的零件		637377	

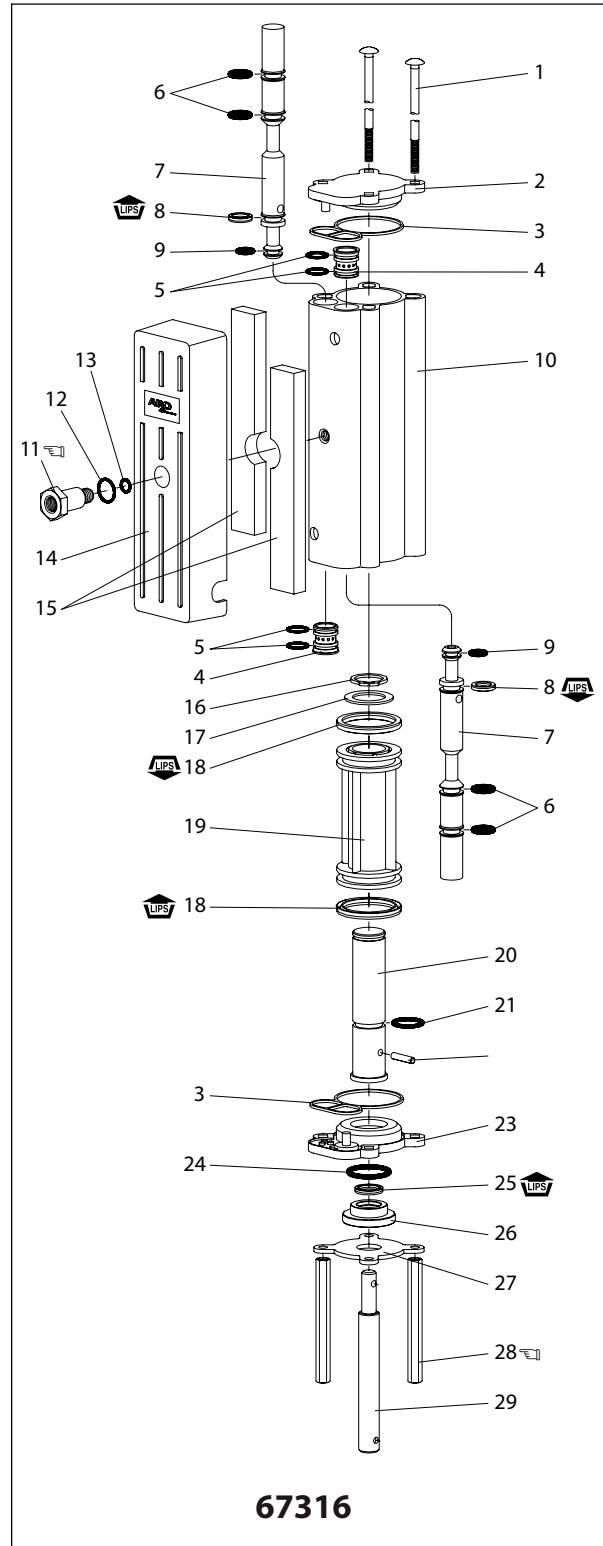


图 2

材料代码

[A] = 铝
 [B] = 腈
 [Br] = 黄铜
 [C] = 碳钢
 [D] = 醛缩醇
 [Z] = 锌

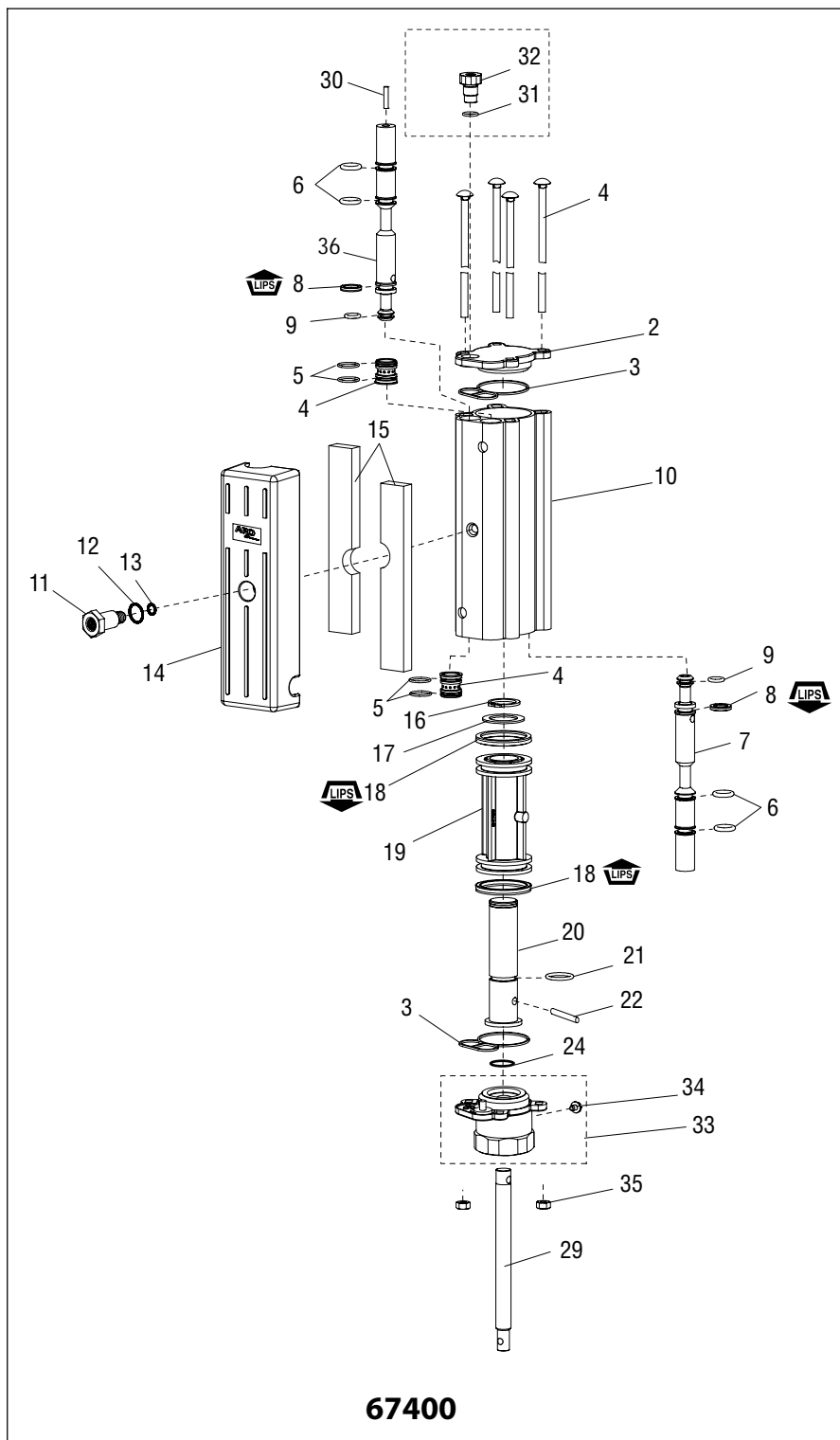


图 3

扭矩要求

- (11) 接头, 70 - 80 英寸磅 (7.9 - 9.0 牛米)。
- (28) 支杆, 80 - 90 英寸磅 (9.0 - 10.2 牛米)。
- (32) 感应器接头, 70 - 80 英寸磅 (7.9 - 9.0 牛米)。
- (35) 螺母, 80 - 90 英寸磅 (9.0 - 10.2 牛米)。
- (30) 磁铁冲压入(36)轴杆。

润滑/密封剂

给所有O型圈, U型杯和配合零件加壳牌Gadus S2 U1000 润滑脂 (94833)。

• Gadus® 是壳牌石油公司的一个注册商标 •

